

# Betonpfosten 3160x115x115 mm

## Premium Serie

### Pfosten Abmessungen

**Modell:** Durchgangspfosten

**Pfostenquerschnitt:** 115 x 115 mm

**Pfostenlänge:** 3160 mm

**Toleranz:**  $\pm 4$  mm


**Nutabmessungen:** 2528 x 38 x 25 mm

**Gewicht:** ca. 83 kg

**Einbautiefe:** ca. 630 mm


**Zum einbauen:** Bis zu 7 x Betonplatten H=360mm

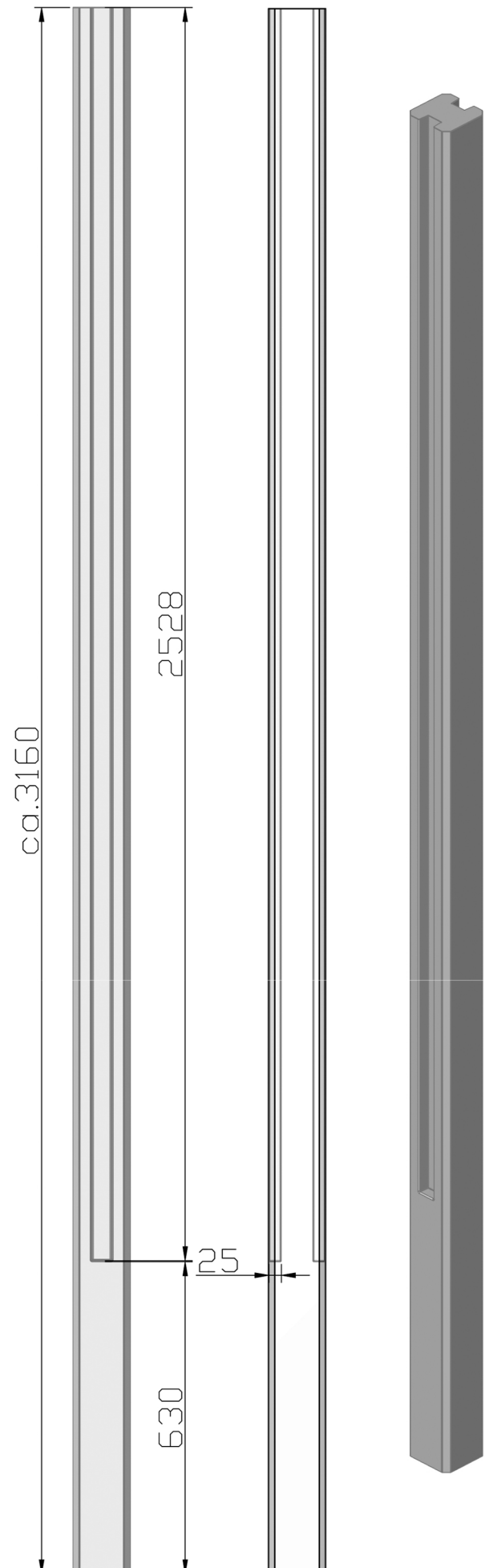
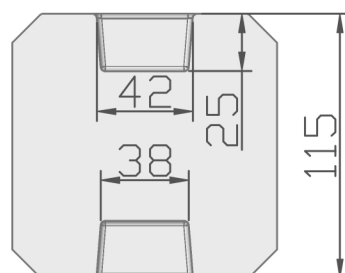
### Verfügbar in den folgenden Varianten

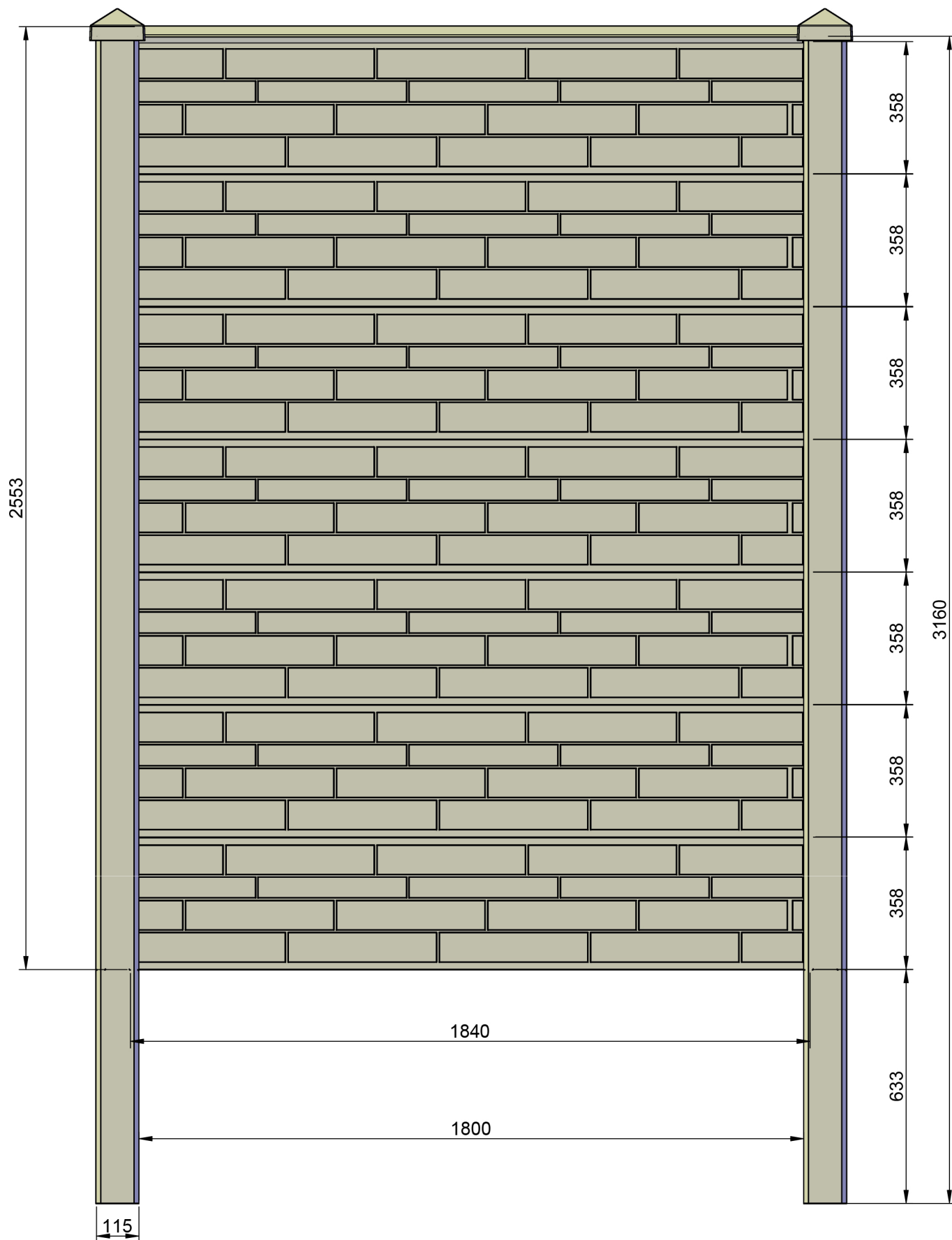
 Durchgangspfosten **opt. mit Kabeleinführung**

 Eckpfosten

 Endpfosten

-  • Druckfestigkeitsklasse C80/95  
• Zement CEM I 52,5 R-LH/HS  
CE-Zertifiziert nach DIN EN 12839:2012





# Betonpfosten 3160x115x115 mm

## Premium Serie

betonzaun.de



### Pfosten Abmessungen

**Modell:** Anfangs-/Endpfosten

**Pfostenquerschnitt:** 115 x 115 mm

**Pfostenlänge:** 3160 mm

**Toleranz:**  $\pm 4$  mm

**Nutabmessungen:** 2528 x 38 x 25 mm

**Gewicht:** ca. 83 kg

**Einbautiefe:** ca. 630 mm


**Zum einbauen:** Bis zu 7 x Betonplatten H=360mm

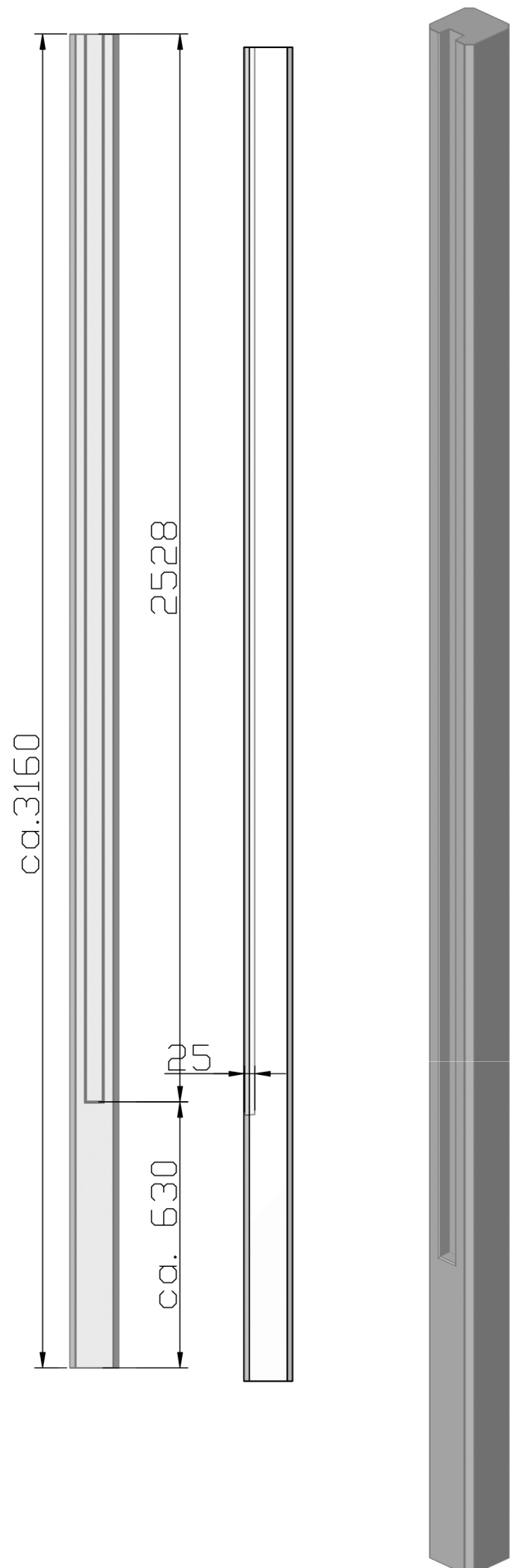
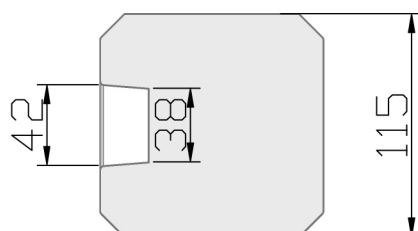
### Verfügbar in den folgenden Varianten

 Durchgangspfosten **opt. mit Kabeleinführung**

 Eckpfosten

 Endpfosten

 • Druckfestigkeitsklasse C80/95  
• Zement CEM I 52,5 R-LH/HS  
CE-Zertifiziert nach DIN EN 12839:2012



# Betonpfosten 3160x115x115 mm

## Premium Serie

### Pfosten Abmessungen

**Modell:** Eckpfosten

**Pfostenquerschnitt:** 115 x 115 mm

**Pfostenlänge:** 3160 mm

**Toleranz:**  $\pm 4$  mm


**Nutabmessungen:** 2528 x 38 x 25 mm

**Gewicht:** ca. 83 kg

**Einbautiefe:** ca. 630 mm


**Zum einbauen:** Bis zu 7 x Betonplatten H=360mm

### Verfügbar in den folgenden Varianten

 Durchgangspfosten **opt. mit Kabeleinführung**

 Eckpfosten

 Endpfosten

-  • Druckfestigkeitsklasse C80/95  
• Zement CEM I 52,5 R-LH/HS  
CE-Zertifiziert nach DIN EN 12839:2012

